



PRÉPARATION

CAP MMVT

Préparation au CAP MMVT

Les infos essentielles



Objectif de la formation

Cette formation est à destination de personnes ayant le niveau CAP Vêtement Flou (ou équivalent) qui souhaitent **préparer l'EP2 du CAP MMVT ou simplement se perfectionner dans les techniques tailleur.**



Descriptif

Module 1 à 6 : Travail des techniques sur pièces d'étude

Les matières d'oeuvres sont fournies.

Des supports spécifiques (vidéos, documents...) sont mis à la disposition du stagiaire tout au long de la formation.

Module 7 : Réalisation d'une veste ou d'un manteau

Patron à choisir avec l'équipe pédagogique.

Les fournitures sont à la charge du stagiaire.



Durée et organisation

50h de formation en présentiel réparties en 7 modules :

- Module 1 à 6 : 1 jour par mois (6h30)
- Module 7 : 2 jours (16h)

8 stagiaire maximum par session



Tarif

Pour l'année 2024-2025, le tarif est de 1050€.

Paiement en 3 fois.

Pas de financement CPF.



Lieu de cours

Les cours ont lieu à :

La Fabrique à couture

13 rue Santeuil, 75005 PARIS



Programme détaillé

Module par module

Pour l'ensemble des modules, les stagiaires auront accès à l'espace de formation équipé de :

- 2 piqueuses plates industrielles, 4 machines à coudre familiales, 2 surjeteuses
- 2 postes de repassage, 8 postes de travail et coupe
- 1 zone d'essayage

Module 1

- Les type de tissus et doublures
- Les entoilages thermocollant et traditionnels
- Point de surfil, puce, côté, chausson, feston
- Poche simple passepoil
- Montage propreté de poche (basique)
- Poche tiroir ou poche poitrine
- Montage propreté de poche (variantes)

Module 2

- Points main : chevron, chausson, glaçage, bâti
- Montage du col châle
- Devant de veste (assemblage parementure)
- Fermer une pince dans un entoilage
- Pose des entoilages devant/dos
- Le picotage

Module 3

- Révisions : ourlet invisible, côté, chausson
- Pose des passements sur le col tailleur
- Montage du col tailleur
- Préparation de la manche tailleur en 2 parties
- Montage de la manche tailleur (cigarette, épaulette...)

Module 4

- Les raccords
- Fermer une pince verticale dans une poche
- Poche double passepoil avec rabat et petit côté
- Poche paysanne
- Fermer une pince avec compensation

Module 5

- Boutonnière à la main et passepoilées
- Devant de veste - parementure : montage en retrait
- Montage doublure avec fermeture main par le bas
- Montage doublure avec fermeture par la manche

Module 6

- Les ourlets gansés, bas de veste arrondi et finition Hong-Kong
- Les surpiques et sous-piques
- Braguette avec sous-pont et ceinture (technique avancée)
- Fente en onglet doublée



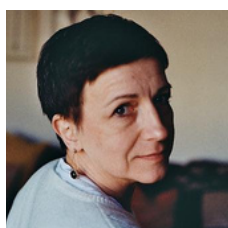
Module 7

Réalisation d'un modèle complet de veste ou de manteau sur la base d'un patron du commerce.

Déroulé de la formation

Chaque élève travaille en autonomie et réalise les différents exercices prévus au programme sous contrôle des professeurs.

Les professeurs



Marie @jeanineemoi

Titulaire du Titre Professionnel de fabricant sur mesure et du CAP Vêtement flou, elle anime des cours de couture loisirs depuis 7 ans.

Elle est coach pour la formation professionnelle CAP MMVF Artesane-Rêve à Soie depuis 2019.



Aurore @le.chas.d.albertine

Titulaire des CAP Vêtement flou et vêtement Tailleur ainsi que du Titre professionnel Couturier-Retoucheur - Partie modélisme & vente, elle anime des cours de couture loisirs depuis 5 ans.

Elle est coach pour la formation professionnelle CAP MMVF Artesane-Rêve à Soie depuis 2019.

Assiduité et exercices

L'assiduité est évaluée sur la base de la réalisation de l'ensemble des activités de chaque module de la formation.

L'équipe pédagogique évalue en séance la conformité du travail réalisé pour chacun des exercices. En cas de non-conformité, des exercices complémentaires peuvent être demandé au stagiaire.

Une attestation de formation sera délivrée à la fin de l'ensemble des modules.

Les dates pour 2024 - 2025

Module 1 : 19/09/2024

Module 2 : 17/10/2024

Module 3 : 14/11/2024

Module 4 : 12/12/2024

Module 5: 16/01/2025

Module 6 : 13/02/2025

Module 7 : 8 & 9/03/2025 (Attention Samedi et dimanche)

La formation est accessible à certaines situations de handicap, notamment aux personnes à mobilité réduite. Nous contacter pour analyse de votre situation personnelle.